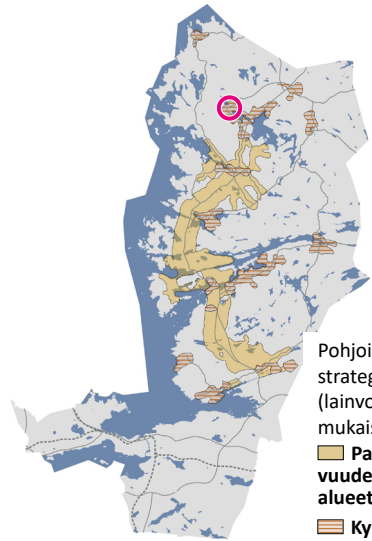


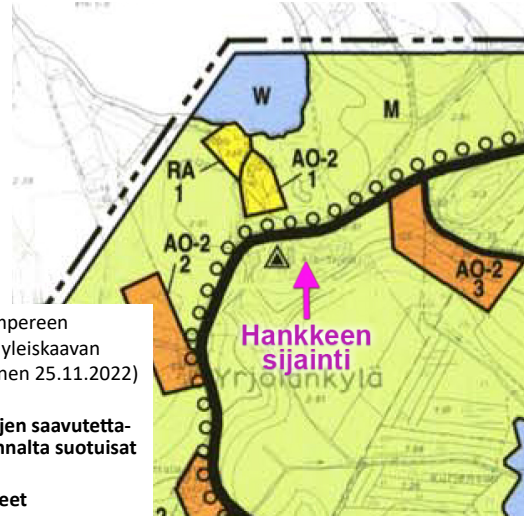
Kiinteistö 837-702-2-87

Sijainti



Pohjois-Tampereen strategisen yleiskaavan (lainvoimainen 25.11.2022) mukaiset
 ■ Palvelujen saavutettavuuden kannalta suotuisat alueet
 ■ Kyläalueet

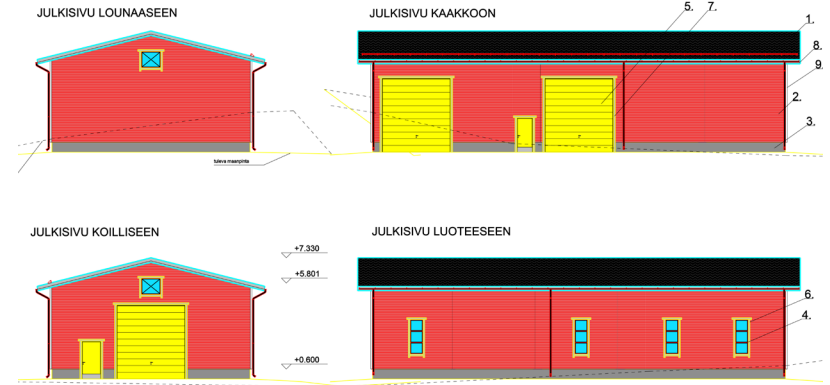
Ote ympäristöministeriön 28.11.1997 vahvistamasta Velaatan osayleiskaavasta



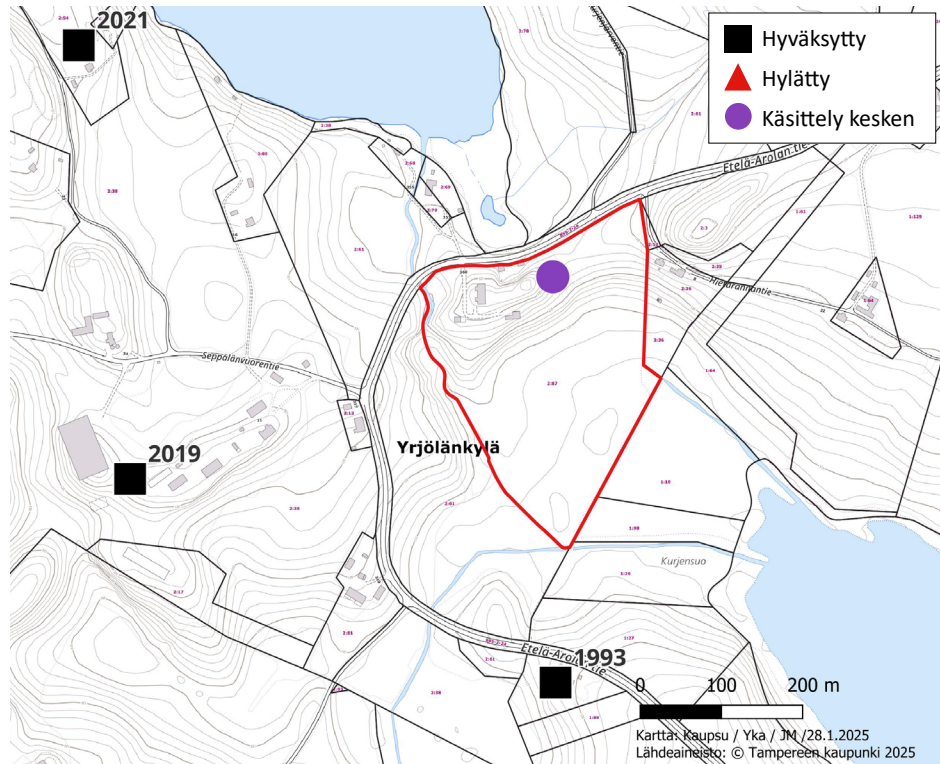
M/s Maa- ja metsätalousvaltainen alue, jolla ympäristö säilytetään
 M-alueita koskevien määräysten lisäksi alueella on voimassa: Alueen rakentamisessa ja muussa maankäytössä tulee ottaa huomioon alueen arvokas maisemakuva ja välttää sen muuttamista. Rakennusten sijoittelussa tulee käyttää hyväksi olevaa kasvillisuutta ja maastonmuotoja.

▲ Maatilan talouskeskus

Julkisivut



Ote poikkeuslupatilannekartasta



Hankkeen asemapiirros

